



渚釣り初挑戦でも!!!

渚釣りにトライ!

2012年3月、渚釣りに行ってきました。

場所は、静岡県の沼津にある千本浜と神奈川県の大磯海岸。

実は新製品の開発テストということで、フィールドにて実釣をするという話に便乗し、見学してきましたですが……

意外や意外、え〜こんなところで〜っというよう
 な、ただっぴろーい海岸線なんです。そう、ただの海岸線ですよ。

まあ海はつながっていますから、居ないはずはないんですけど……

今まで見てきたような波止や磯といった雰囲気はまったく無い、海岸です。

沼津の千本浜は、少し沖に行くとガクンと落ち込んでいっているような掛け上がりがあるようで、そのカベに沿って回遊している模様でした。

また、大磯海岸は、海底に根が点在しているフィールドでメジナ・グレも釣れてきました。

いずれにしても、海底に何らかの変化があるようなところがポイントになるようです。

色々な方にお話を聞いてみると、海岸線は常に変わるらしいです。

(海ってスゴイですよ。波ってスゴイって思いました) と言うことは、当然のことながら海底も常に変わっている。ということでしょうし、ポイントもどんどんと変わる。ということになるので、昨日釣れたからとか、先週良かったよ。ということは成り立たなくなるのかも知れません。

渚のクロダイ・チヌ釣りは、毎回チャレンジ?的なドキドキワクワク状態でスタートをする。そして、いい潮、いい場所を見つけるため海岸線をヨコランガンする。

より良いポイントを、いかに早く見つけ出すか。そんなことも渚釣りの楽しみのひとつなのかも知れませんがね。

渚初挑戦 静岡県沼津にて ゲットしました



3月8日

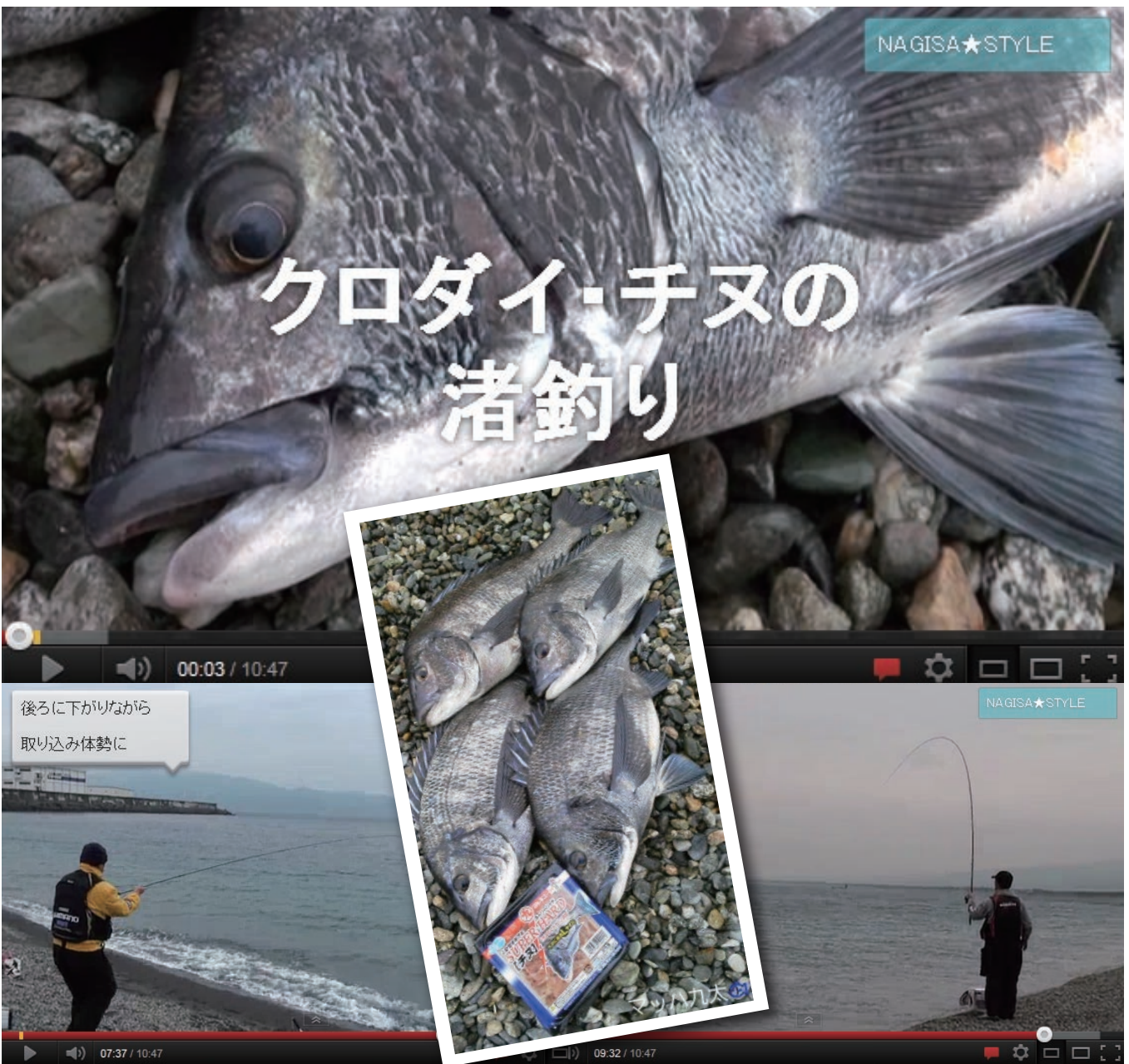
渚初挑戦 神奈川県大磯海岸にて ゲットしました。



51cm

3月20日

You Tube NAGISA★STYLE



渚釣りのイメージ動画は YouTube サイト内「NAGISA★STYLE」で検索。約10分間の動画を公開中!ぜひ一度ご覧下さい。2012年3月上旬に静岡県沼津の千本浜にて撮影した映像です。3名が実釣、半日で40センチクラスのクロダイ・チヌが4枚釣れました。

渚初挑戦 静岡県沼津にて ゲットしました。



3月8日

NAGISA★STYLE

オキアミ 3kg + Bチヌ遠投 1袋 + 海水 1,800cc



※デザインはプロトイメージです。